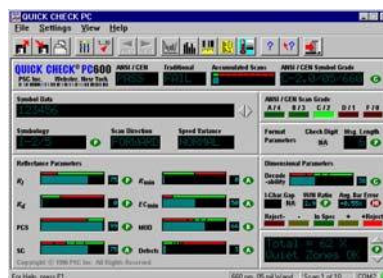


VERIFICADOR DE CODIGO DE BARRAS PSC QUICK CHECK PC600



Verificación de códigos de barras para su PC de escritorio o laptop

El verificador Quick Check PC600 es una herramienta profesional de control de calidad para comprobar la legibilidad y cumplimiento de estándares de códigos de barras. Consiste de un paquete de software basado en Windows, un dispositivo óptico wand tipo lápiz ("pen wand") y una interface que se conecta al puerto serial de una PC o laptop compatible con IBM.

Para la impresión, recepción o uso de códigos de barras en aplicaciones de manufactura o distribución, el Quick Check PC600 proporciona un análisis de los parámetros de prueba ANSI/CEN EN1635 y de los parámetros de "pasa/no pasa" completo, rápido y sencillo.

El QCPC600 es manufacturado para cumplir con los estándares de la N.I.S.T., creados por el U.C.C. (Uniform Code Council) y la AIM (Automatic Identification Manufacturer).

Dispositivos de entrada de datos fáciles de usar para agregar eficiencia en cualquier ambiente de verificación

Se pueden introducir datos con un "wand" tipo mouse o tipo pluma intercambiable compatible con los verificadores de las series Quick Check 600 u 800.

Para adecuarse a las variantes densidades en etiquetas, sólo seleccione la apertura adecuada:

- En wands tipo mouse escoja entre: 3, 5, 6, 10, y 20 mils
- En wands tipo pluma, entre: 5, 6, y 10 mils

Cada unidad decodifica y verifica el formato de caracteres para:

- Código 39 (1 a 49 caracteres)
- Entrelazado 2 de 5 (2 a 78 caracteres)
- UPC-A, UPC-E y EAN-13, EAN-8 con un máximo de 16 ampliaciones: 80-130% en incrementos de 5% y 140, 150, 160, 180, 200%
- Codabar (1 a 61 caracteres)
- Código 128 (1 a 70 caracteres)
- Telepen
- UCC/EAN 128

Para simplificar el proceso de aprendizaje, pantallas de ayuda sensible al contexto brindan asistencia al usuario por cada paso el proceso de verificación y definiciones ANSI/CEN EN1635.

Los resultados de las pruebas son desplegados inmediatamente en el monitor de su PC

Al operar en su PC, el Quick Check PC600 ofrece muchas ventajas no disponibles con unidades independientes. Información sobre la calidad de los códigos de barras en desplegada de inmediato en el monitor de su PC y es posible imprimirla en cualquier impresora local o de red.

Un cálculo automático de la calidad de símbolos ANSI/CEN EN1635 proporciona retroalimentación instantánea sobre la calidad del código de barras y sencillos menús guían al usuario a través de todo el proceso de verificación para obtener resultados más detallados, tales como:

- Perfiles de reflectancia de lectura con defectos resaltados.
- Decodificabilidad.
- Contraste mínimo del borde.

Una vez obtenidos, los resultados de las pruebas pueden inclusive ser compartidos con otras aplicaciones para Windows® o guardados para ser vistos posteriormente.

Modos de verificación

RL, RD, PCS (Print Contrast Signal).
Parámetros de reflectancia ANSI/CEN.
Mediciones dimensionales de barras/espacios.
Crecimiento/Encogimiento promedio de las barras.
Decodificabilidad ANSI/CEN.
Promediación de los resultados ANSI/CEN de 10 lecturas.
Mediciones de radios ancho/angosto.
Perfiles de lectura para monitores CRT e impresoras.
Prueba de mensajes de longitud fija.
Prueba de radios ancho/angosto fijos.
Cálculo de la dimensión "X"
Indicación de la variación de lectura.
Promediación de resultados de símbolos variables o ANSI/CEN.

Almacenamiento de datos

Los datos y perfiles de lectura pueden ser almacenados.
Posibilidad de añadir notas al archivo de lectura para su posterior recuperación.

Programación

El generador de reportes permite seleccionar el formato a imprimir.
Es posible configurar los distintos parámetros con un click.

Presentación de resultados

Visual por su eficiente display gráfico.
Audible utilizando la bocina de su PC.

Requerimientos del sistema

Sistema operativo: Windows® 3.1x o Windows® 95

Computadora: PC IBM o compatible

Microprocesador (mínimo): Intel 486 o compatible

Memoria (mínimo): 4 MB RAM

Espacio disponible en Disco Duro: 3 MB

Conexión de Interface (disponible): Un puerto serial (COM1-COM4)

Dispositivo de Entrada: Mouse Microsoft o compatible