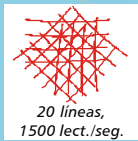


## Escáner de presentación



Hand-Held Readers

## Descripción General

Datalogic, líder de ventas en lectores manuales en Europa, ofrece al mercado el nuevo lector omnidireccional. El Catcher™ garantiza un máximo rendimiento de lectura en aplicaciones de distribución y retail, gracias a su óptica y electrónica avanzadas.

El modo de lectura omnidireccional, compuesto de 20 líneas y capaz de emitir 1.500 líneas de escaneo por segundo, garantiza el máximo porcentaje de lecturas correctas al primer escaneo, característica fundamental en aplicaciones que requieren una lectura inmediata e intuitiva.

La arquitectura del Catcher™ ofrece al mercado funciones únicas. La tecnología avanzada utilizada para la decodificación incrementa el rendimiento de lectura, siendo capaz de leer códigos dañados o de baja calidad. La capacidad de formateo y edición de datos permiten dar formato al código antes de que la información sea enviada al host. Gracias a su memoria flash, el lector se puede actualizar en el momento, dotándolo de nuevas funciones y permitiéndole leer nuevas simbologías.

Hay dos modelos de Catcher™ disponibles: el Catcher™ D531 multi-interface (USB, RS232 y Wedge), y el Catcher™ D511, que combina la interface serie estándar con conectividad completa a cajas registradoras IBM46xx. Ambos modelos incluyen la función "línea única": presionando el pulsador el escáner omnidireccional se convierte en un lector que emite una sola línea de escaneo, muy útil para la lectura manual de códigos muy próximos entre sí. Los lectores también se pueden configurar en modo "stand-by" para minimizar el consumo cuando no son utilizados. Este modo se desactivará cuando detecte un código. Los lectores van equipados con un beep de confirmación de lectura, audible en entornos ruidosos, y un led de confirmación, visible en entornos luminosos.

El Catcher™ es ideal para aplicaciones con cajas registradoras en los mercados Retail, para la automatización de oficinas en aplicaciones de ventanilla, tales como la lectura de documentos, sobres y paquetes pequeños en oficinas postales y mensajerías.

## Características

- > Elevado rendimiento de lectura: 20 líneas y 1.500 lect./seg.
- > Dimensiones reducidas
- > Interfaces: USB, RS232 y Wedge en un solo modelo
- > Firmware actualizado
- > Modo "línea única"
- > Conectividad EAS

## Aplicaciones

- > Distribución y Retail
  - POS/cajas registradoras
  - Tiendas de conveniencia
  - Cash & carry
  - Estaciones de servicio
  - Librerías
  - Farmacias
- > Automatización de oficinas
  - Gestión documental/ventanilla
  - Oficinas postales
  - Mensajería
  - Oficinas públicas

## Especificaciones

### CARACTERÍSTICAS ELÉCTRICAS

ALIMENTACIÓN	5 V
CONSUMO	< 350 mA

### CARACTERÍSTICAS MECÁNICAS

DIMENSIONES (max.)	85 x 87 x 150 mm
PESO (max.)	340 g. (sin cable)

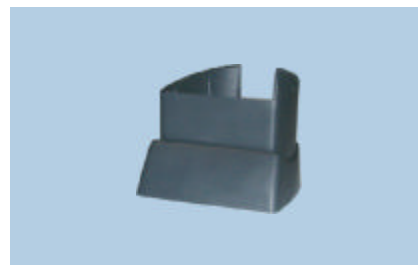
### RENDIMIENTO

FUENTE DE LUZ	Láser diode a 650 nm
DISTANCIA DE LECT.	Hasta 28 cm. (según la resolución del código)
INTERFACES	RS232, Wedge, USB, IBM46xx
VELOCIDAD LECT.	1.500 lect./seg.
CÓDIGOS DE BARRAS	Interleaved 2/5, Code 39 Code 128, EAN/UPC, EAN128, Code 93, Code 11, RSS

### ENTORNO

TEMP. FUNCIONAMIENTO	De 0 °C a +40 °C
TEMP. ALMACENAMIENTO	De -40 °C a +70 °C
CONDICIONES DE LUZ AMBIENTAL	10.000 lux
HUMEDAD	De 0 a 95%
RESISTENCIA A LAS CAÍDAS	120 cm

## Accesorios



Soporte de mesa



Soporte de pared

### Soporte de mesa

La base pesada del soporte asegura la máxima flexibilidad al usuario. El ángulo de lectura se puede ajustar con módulos especiales.

### Soporte de pared

El soporte de pared permite una instalación flexible en aplicaciones en las que se requiere montar el lector en la pared.