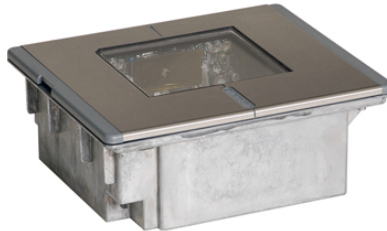


## LECTOR DE CÓDIGO DE BARRAS LÁSER OMNIDIRECCIONAL MS7600 HORIZON

**Honeywell**

El MS7600 Horizon™ de Honeywell es un lector láser compacto para empotrar en el mostrador y operar en modo manos libres que ha sido diseñado con un denso patrón de lectura de 20 líneas que proporciona una gran productividad.

El Horizon está equipado con una antena de desactivación RF EAS. El tag de seguridad EAS, diseñado para reducir mermas, es desactivado y el código de barras es leído en una sola pasada. Estas operaciones simultáneas ayudan a mejorar la comodidad del operador e incrementar su productividad. Con el fin de mejorar aún más la eficiencia del operador, el Horizon está equipado con activación infrarroja del láser. Esto permite que el usuario “despierte” a la unidad del modo de ahorro de energía o de hibernación y lea un código de barras instantáneamente.

Cada Horizon incluye un puerto auxiliar RS232 que permite que le sean conectados lectores de código de barras tipo pistola para facilitar la lectura de objetos voluminosos. Otros periféricos tales como lectores de cheques o lectores de banda magnética pueden utilizar también la flexibilidad del puerto auxiliar.

El Horizon además proporciona múltiples interfaces y edición de datos, haciéndolo compatible con casi cualquier sistema de punto de venta en el mercado.

La combinación de desempeño, robustez, y una miríada de funciones, hace del Horizon una opción ideal para tiendas de abarrotes, supermercados, comercios, centros de distribución de paquetes y una multitud de aplicaciones más.

**Durable construcción de metal fundido:** Soporta el abuso en el ambiente más hostil.

**Ventana reemplazable en campo:** Reparaciones rápidas sin remover la unidad de su lugar.

**Flash ROM:** Protege la inversión en el Punto de Venta con actualizaciones gratuitas de firmware con el software gratuito MetroSet®2 y una PC estándar.

**Puerto Auxiliar:** Conecte un lector externo u otro periférico directamente al lector.

**Antena EAS integrada:** Aumenta la eficiencia al desactivar tags RF EAS y leer códigos de barras simultáneamente.

## Especificaciones

<b>Operativas</b>	
Fuente luminosa	Diodo laser visible de 650 nm ± 10 nm
Indicadores visuales	Amarillo = listo para leer; Rojo = buena lectura
Interfaces	USB, RS232, Keyboard Wedge (a teclado), IBM 46xx (RS485), OCIA, Laser Wand Emulation
Puertos auxiliares	RS232: lector secundario o báscula, EAS
<b>Mecánicas</b>	
Dimensiones (Largo x Ancho x Alto)	88 mm x 229 mm x 193 mm (3.5" x 9.0" x 7.6")
Peso	2.9 Kg (6.3 lbs)
<b>Eléctricas</b>	
Voltaje de entrada	5 VDC ± 0.25 V
Operación (típico)	2.6 W (500 mA @ 5 V)
Standby (típico)	830 mW (<165 mA @ 5 V)
Transformadores DC	Clase 2: 5.2 VDC @ 1 A
Clase de Láser	Case 1: IEC60825-1, EN60825-1
EMC	FCC Part 15, ICES-003, EN55022 Class B
<b>Ambientales</b>	
Temperatura de operación	0°C a 40°C (32°F a 104°F)
Temperatura de almacenamiento	-40°C a 60°C (-40°F a 140°F)
Humedad	5% a 95% de humedad relativa sin condensación
Sellado ambiental	Sellado para resistir partículas contaminantes aéreas
Niveles de luz	4842 luxes (450 foot-candles)
<b>Desempeño de Lectura</b>	
Patrón de lectura omnidireccional	5 campos de 4 líneas paralelas
Velocidad de lectura	2000 líneas de lectura por segundo
Contraste de impresión	Diferencia mínima de reflectancia de 35%
Inclinación del código y oblicuidad	60°, 60°
Capacidad de decodificación	Lee simbologías 1D estándar y GS1 DataBar.
Garantía	Garantía de fábrica de 3 años.

### Desempeño típico\*

Resolución del código	Profundidad de campo
5.2 mil	0 mm - 38 mm (0" - 1.5")
7.5 mil	0 mm - 114 mm (0" - 4.5")
10.4 mil	0 mm - 178 mm (0" - 7.0")
13 mil	0 mm - 203 mm (0" - 8.0")
19 mil	0 mm - 229 mm (0" - 9.0")

\*Resolución: 5 mil (0.125 mm)

\*El desempeño puede ser impactado por la calidad del código de barras y condiciones ambientales.